

# AUFBAUANLEITUNG BEACHFLAG RECHTECK-FORM

Stand: 02/2019

BEACH *Flags*.de

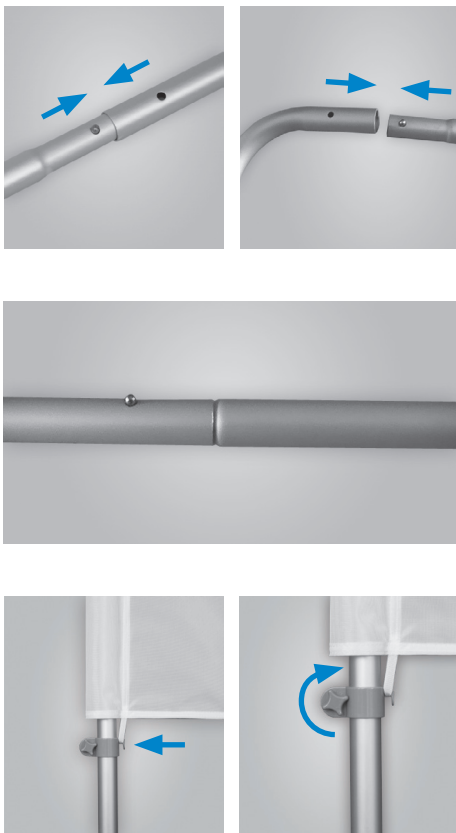


## Lieferumfang:

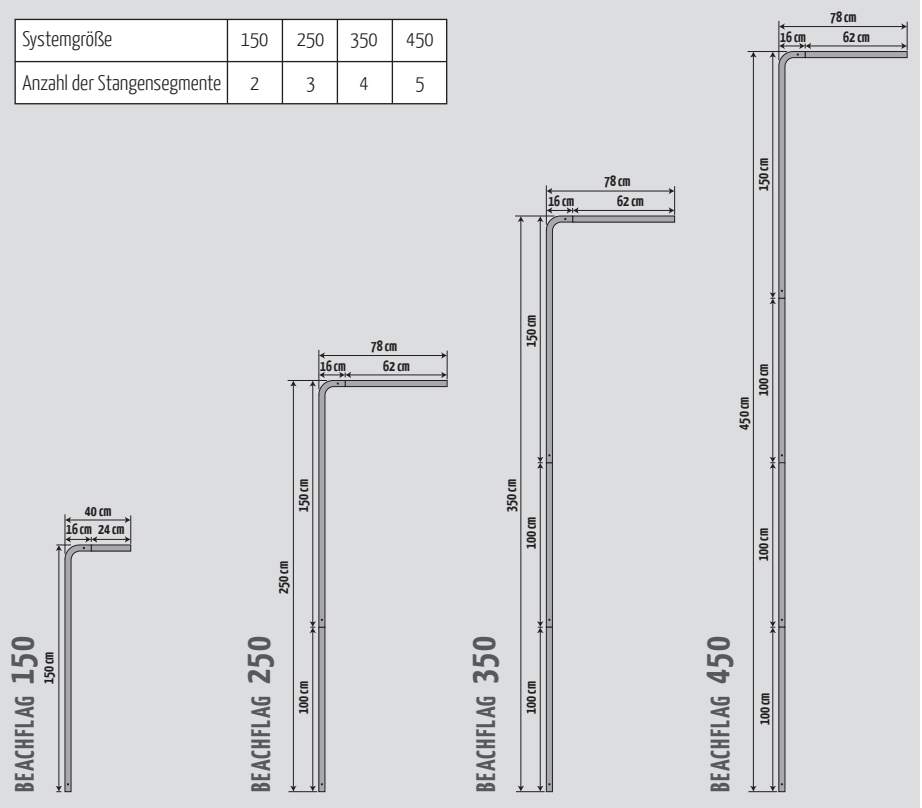
- 1 Fahne
- 1 Bodenelement
- Stangensegmente entsprechend der Systemgröße
- 1 Befestigungsschelle
- 1 Endkappe

## Aufbauanleitung:

- Dorn bzw. Rotator mit Schrauben auf der Bodenplatte montieren (bei anderen Bodenbefestigungen, wie z.B. Erdspieß ist dies bereits vormontiert).
- Stangensegmente gemäß Zeichnung zusammenstecken.
- Endkappe auf das offene Ende des Auslegers stecken.
- **BEACHFLAG** mit dem Masttunnel auf den Ausleger schieben und über das System ziehen.
- Nun die Schelle auf passender Höhe an der Fahnenstange befestigen und die Schlaufe an der **BEACHFLAG** in den Haken einhängen.
- Um die **BEACHFLAG** zu spannen, die Schelle leicht nach unten schieben und zur Fixierung der Schelle an der Fahnenstange das kleine Stellrad festdrehen.
- Komplettieren Sie die **BEACHFLAG** mit einer gelieferten Bodenhalterung.



Systemgröße	150	250	350	450
Anzahl der Stangensegmente	2	3	4	5



**Pflege- und Reinigungshinweise:** Unsere **BEACHFLAG**-Bespannungen sind waschbar bis 40° C (Feinwäsche).  
Zum Trocknen kann die **BEACHFLAG** auf die Stange aufgespannt werden. **Nicht chemisch reinigen.**